

タンネウシ



10

タンネウシはアイヌ語で「長い・木の・群生しているところ」。博物館付近の地名です

月号

ロビー展「はた織りの会作品展」

はた織りの会作品展の会期を延長して実施します。ひとつひとつ丁寧に織り込まれた作品をどうぞご覧ください。▶会期：～10月23日(土)▶場所：交流記念館ホール
※ロビー展の観覧は無料です。



収蔵資料展示

「資料でみる昭和の子供たち」

昭和20年代の雑誌や、古いランドセル、ノートなどを展示します。あわせて斜里町で昭和の時代に撮影された子供たちの写真も少しだけ展示します。▶会期：～11月28日(日)▶場所：博物館本館受付



小中学生観察会

「知床半島の成り立ち」

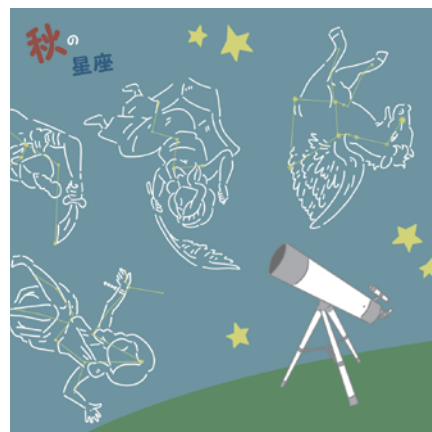
知床五湖などを歩きながら、どのように知床半島の地形がつけられて来たのかを学びます。▶日時：10月24日(日)9時 博物館前庭集合、15時解散▶講師：合地信生 学芸員▶参加人数：5名(小中学生のみ)※要参加申し込み。このほかに博物館キッズから最大で15名が参加します。▶持ち物：雨具、防寒具、長靴、お弁当、飲み物



天体観察会

「惑星と秋の星座」

木星、土星、できれば金星を観察しましょう。おうし座やアンドロメダ座など秋の星座を探して、すばるやアンドロメダ星雲も望遠鏡で観察します。▶日時：10月9日(土)18時30分～19時30分▶場所：博物館前庭(天体ドームも使います)▶定員20名(要申込、参加無料、小中学生は保護者の送迎、幼児は保護者同伴でお願いします)



草取りボランティアのご案内

ボランティアによる今年最後の草取りを実施します。▶日時：10月10日(日)6:00～6:50(雨天中止)▶場所：高山植物園 ※申込み不要

学芸員のイチオシ



魚眼レンズ付きカメラEntapano (インタパン) C-01

魚眼レンズを使うと、魚の視覚が広範囲のように、180度位の範囲を1枚の写真にできます。頭上の木の枝がどれくらい茂っているのかを調べるのに重宝しています。(村上)

休館日 10月の休館日は、4、11、18、25日の月曜日です。

編集後記 博物館のまわりでエゾリスがクルミの実をさがしています。冬にそなたでたくさん食べないといけなのか、本当にいそがしそうです。